



# Les Résidences de Sierre

Route du Pas-de-l'Echelle  
1255 Veyrier



## PLAN DE VENTE

MAITRE D'OUVRAGE :

**IMMOLOGIC**  
SWISS REAL ESTATE DEVELOPER  
Avenue Louis-Casai 86A  
1216 Cointrin, Genève  
T +41 22 823 15 11  
www.immologic.ch

ENTREPRISE TOTALE :

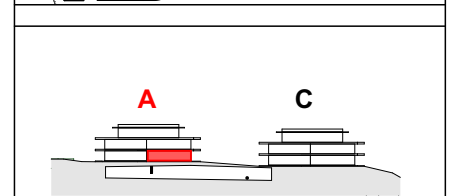
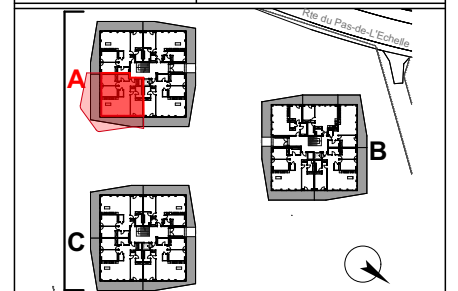
**roof**  
Av. Louis Casai 86 A  
1216 Cointrin, Genève  
T +41 22 929 90 00  
www.roof.ch

ARCHITECTE :

**Favre+Guth**  
Route des Acacias 25  
1227 Les Acacias  
T +41 22 827 02 20  
www.favre-guth.ch

### Bâtiment A

N° lot :	A2.03
Etage :	Rez-de-chaussée
Nb pièce :	5
Surface PPE :	123 m <sup>2</sup>
Terrasse / Balcon :	53 m <sup>2</sup>
Jardin :	58 m <sup>2</sup>
N° Parking :	
N° Cave :	



### NOTES GÉNÉRALES:

Les côtes et surfaces sont à titres indicatifs et sont susceptibles d'être modifiées lors des plans d'exécution.  
La cuisine est sujet à modification selon le plan du cuisiniste.  
Aucun mobilier n'est inclus.  
Le lave-linge (LL) et le sèche-linge (SL) ne sont pas compris.  
Les gaines techniques peuvent être adaptées en fonction des contraintes liées à la coordination technique par l'entreprise totale.

DATE :	ECHELLE:	
04.02.20	1:50	

